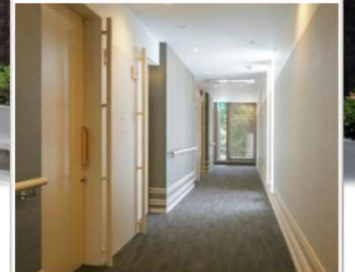


サービス付き高齢者向け住宅

社会福祉法人 市比野福祉会

カーサ・ウインズ

快適
安心と暮らす
第二の我が家



●敷金・入居金ナシ

家賃	48,000円
共益費(税込)	3,000円
管理費	21,000円
食費(30日あたり)	37,500円
朝食	300円
昼食	400円
夕食	550円
月額合計	109,500円
その他介護保険利用時1割負担	



所在地: 薩摩川内市田崎町630-3(特別養護老人ホーム仁合院に併設)

お問合せ: 0996-21-1515