

介護老人福祉施設

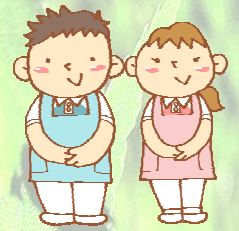
特別養護老人ホーム 翠泉苑



緑多き指月ハイツの頂に在る特別養護老人ホーム翠泉苑は、全室南向きの居室で陽光があふれ、ご自宅で過ごしているような感覚で、ゆっくりお過ごしいただけます。特に食事は365日手作りで提供し、美味しいと大変好評です。市比野温泉でゆったり、のんびりお過ごしください。

サービス
内容

- ✿食事 ✿入浴 ✿健康相談 ✿機能訓練 ✿生活相談
- ✿各種レクリエーション等



定員

50名
 4人部屋 10部屋
 2人部屋 2部屋
 個室 6部屋

利用
対象者

要介護3以上の方
 2ヶ月に1回入所判定会実施

入浴

市比野温泉かけ流し湯
 大浴場、特殊浴場完備

設備内容

衣類棚・エアコン・テレビ
 スプリンクラー完備

協力
医療機関

市比野記念病院
 まつもと歯科医院

その他

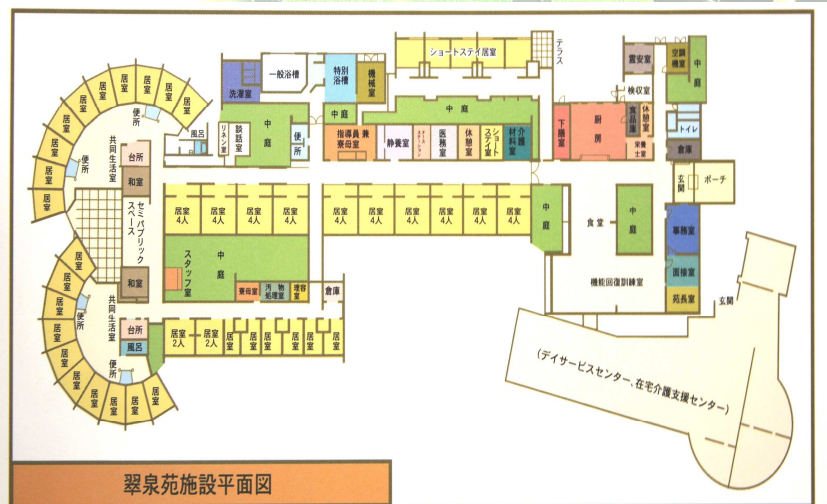
福祉避難所として
 薩摩川内市と契約



4人
部屋



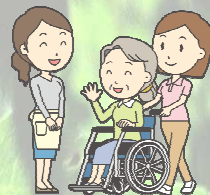
個室



地域密着型介護老人福祉施設

お年寄りの豊かな生き甲斐を大切にします。

ユニット型 特別養護老人ホーム翠泉苑



利用
対象者

- *原則として薩摩川内市の保険者の方が入所対象となります。
- *原則要介護3以上の方が対象となります。但し居宅において日常生活を営むことが困難なことややむを得ない事由がある場合は、要介護1又は2の方の特例的な施設入所が認められます。

サービス
内容

- ✿食事 ✿入浴 ✿排泄 ✿健康チェック ✿各種レクリエーション等
- ※ 在宅で使っておられた湯呑や茶わんを使い自宅で過ごしているような雰囲気大切に意思や人権を尊重し常に入居者様の立場に立ってサービスを提供いたします。

定員

20名
全室個室

設備内容

衣類棚・エアコン・テレビ
洗面台・スプリンクラー完備

入浴

市比野温泉かけ流し湯
個室完備

協力
医療機関

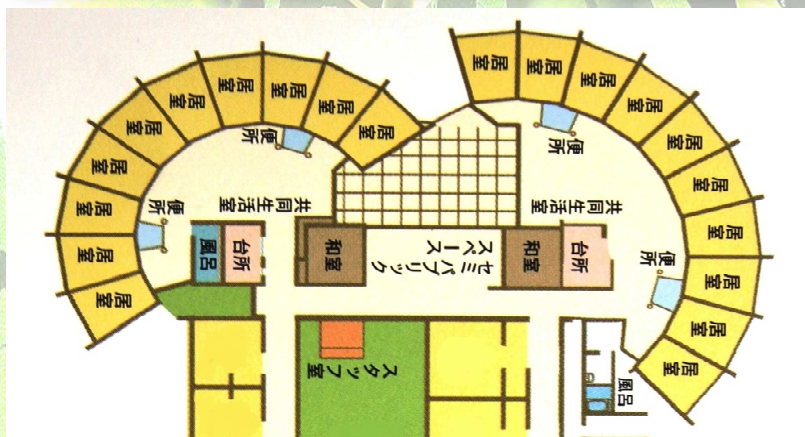
市比野記念病院
まつもと歯科医院

◆入所申込

入所をご希望される方は、当施設の受付窓口で入所申込書をお受け取りになり、ご記入後提出して下さい。

尚、遠方よりお申込みの方は申込書を郵送致します。

入所にあたりお問合せ、施設を見学されたい方はお気軽にお申し出下さい。



短期入所生活介護

翠泉苑

ショートステイ

ご利用者家族の病気や冠婚葬祭、外泊等で一時的に在宅介護が困難な時にご利用いただけます。

台風等の災害時にもご相談ください。

充実した設備と専門スタッフが快適で安らぎのある生活のお手伝いをさせていただきます。

◆1泊あたりの利用料金 多床室・従来型個室(自己負担額) 1割 令和2年5月改定

	要支援1	要支援2	要介護1	要介護2	要介護3	要介護4	要介護5
利用料	438	545	586	654	724	792	859
居住費 (多床室)	1,171		1,171				
			855				
機能訓練指導加算(1)	12		12				
サービス提供 体制加算	18		18				
処遇改善 加算(1)	38	47	51	57	63	68	74
特定処遇改善 加算(1)	12	15	17	18	20	22	24
食費	1,392		1,392				
合計	3,081円	3,200円	3,247円	3,322円	3,400円	3,475円	3,550円

※ 居住費・食費については各所得に応じた負担となります。(介護保険負担限度額認定証)

※ 送迎は、別途片道184円です。

◆その他サービス料金

サービス内容	料金	備考
理美容費	実費	専門の美容師に依頼。(1000円~1800円)
洗濯代	無料	施設で洗濯・乾燥まで行います。
リハビリパンツ・パット類		指定のリハビリパンツやパットを使用します。



サービス
内容

- ✳️食事 ✳️入浴 ✳️健康相談 ✳️機能訓練 ✳️生活相談
- ✳️各種レクリエーション等
- ※ 自宅への送迎も行います。お気軽にご相談ください。

定員

7名
個室 5部屋
2人部屋 1部屋

対象者

要支援1・2
要介護1~5の方

入浴

市比野温泉かけ流し湯
大浴場、特殊浴場完備

設備内容

エアコン・テレビ・洗面台
スプリンクラー完備

協力
医療機関

市比野記念病院
まつもと歯科医院



個室



市比野温泉と木のぬくもりを感じ落ち着いた気持ちでお過ごしください!

【お問い合わせ】



社会福祉法人 市比野福祉会
特別養護老人ホーム 翠泉苑

〒895-1203

薩摩川内市樋脇町市比野3200番地118

TEL 0996-38-1515

FAX 0996-38-1688

